



## Liebe Mitarbeiterinnen und Mitarbeiter,

die Corona-Krise hat das Leben grundlegend verändert. Viele Wirtschaftsbereiche sind von der Krise massiv betroffen, Betriebe und Selbstständige stehen vor einer ungewissen Zukunft, die Mitarbeiter haben Angst um ihre Arbeitsplätze. Die Bauwirtschaft und auch unser Unternehmen kamen bisher ohne größere Einschränkungen durch diese Zeit. Die Auslastung und die Auftragslage waren zufriedenstellend, die Baustellen laufen im Normalbetrieb und auch für die nächsten drei Monate sind die Auftragsbücher ausreichend gefüllt. Wir haben in den letzten Wochen sehr gut zusammengehalten und als Team eine prima Leistung abgeliefert. Deshalb war es für mich selbstverständlich, mit der Corona-Prämie euren Einsatz und eure Leistungsbereitschaft zu honorieren.

**Was wird uns das Jahr 2020 noch alles bringen?** Die wirtschaftlichen Folgen sind aus meiner Sicht aber noch nicht abzusehen. Es kann gut sein, dass der Bau glimpflich davonkommt und eine normalisierende Gesamtwirtschaft mit nachhaltigen politischen Entscheidungen ein positives Umfeld für Bauinvestitionen im öffentlichen und privaten Bereich schafft. Es kann aber auch anders kommen, man weiß es einfach nicht. Wir ändern unsere Planungen für dieses Jahr deshalb vorerst nicht.

Ich freue mich jeden Tag aufs Neue, mit euch gemeinsam spannende und auch nicht alltägliche Projekte anzugehen. Es gibt mir ein gutes Gefühl zu sehen, wie sich ein jeder von euch „reinhängt“. Ich bin deshalb überzeugt, dass wir gemeinsam diese Herausforderung bestehen.

Jetzt wünsche ich euch aber viel Spaß beim Schmökern.

Euer Harald Gollwitzer



## Spezial- tiefbau – hochbau- fertig!

[gollwitzer-spezialtiefbau.de](http://gollwitzer-spezialtiefbau.de)



## Inhalt

Grußwort // Baustellenbericht //  
OptiTime // BIM // Personalnews //  
Auftragseingänge

## Herzlichen Glückwunsch!



Was für ein vielfältiges und tolles Team wir sind, wird immer dann deutlich, wenn wir Mitarbeiterinnen und Mitarbeitern zum halbrunden oder runden Geburtstag gratulieren dürfen.

04.07.1980	<b>Karl Haubner</b>
11.08.2000	<b>Martin Wolfinger</b>
22.08.1975	<b>Gerald Gollwitzer</b>
23.08.1980	<b>Stefan Marzi</b>
25.09.1965	<b>Wolfgang Fütterer</b>
11.10.1985	<b>Markus Scharnagl</b>

Neuer  
Termin  
2021



Aufgrund der  
aktuellen Situation  
**verschieben**  
**wir unser**  
**Familienfest**  
auf das nächste Jahr.

# Baustellenbericht

## Bauvorhaben: Köln, Neubau Büro- und Geschäftshaus am Rudolfplatz

**Bauherr:** Projektentwicklung Rudolfplatz in Köln GmbH

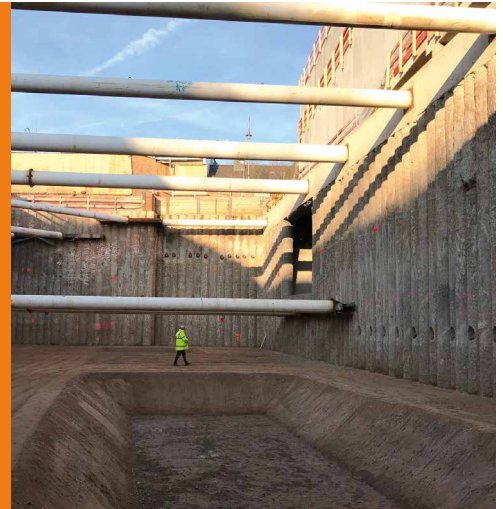
Die beauftragte Leistung wurde in einer ARGE mit Fa. AWR Abbruch GmbH ausgeführt.

**Leistungen Fa. Gollwitzer:** 2.600 m überschnittene Bohrpfahlwand Ø750 | 190 m<sup>2</sup> Trägerbohlverbau | 80 to. Aussteifung | 500 m Ankerbohrung | 60 m Kopfbalken

**Restliche Leistung ARGE:** Aushubarbeiten | Translozierung Grabenfangmauer

**Ausführungszeitraum:** März 2019 bis Juni 2019 (inkl. Aussteifungseinbau)

**Auftragssumme Fa. Gollwitzer:** ca. 960.000,00 Euro



Die ARGE wurde mit der Herstellung der Baugrube für ein Büro- und Geschäftshaus beauftragt. Das Bauvorhaben befindet sich in der Kölner Innenstadt. Aufgrund der örtlichen Gegebenheiten mussten die An- und Abtransporte zur Baustelle detailliert geplant und koordiniert werden. Eine weitere Besonderheit war der Rückbau der mittelalterlichen Grabenfangmauer, welche später im Neubau wieder integriert wird. Die Baugrube wurde aufgrund der guten Zusammenarbeit vor dem vertraglichen Fertigstellungstermin an den Hochbau übergeben.

## Bauvorhaben: München, Maria-Theresia-Straße, Mehrfamilienhaus mit drei UG's

**Bauherr + Auftraggeber:**

HWN XV GmbH

**Leistungen:** 2.600 Bohrmeter überschnittene Pfahlwand D = 75 cm | 4.250 m<sup>3</sup> Aushub | 640 m Ankerbohrungen | 155 to mehrlagige Aussteifungskonstruktion

**Ausführungszeitraum:**

Juli 2019 bis Februar 2020

**Auftragssumme:**

ca. 1.400.000,00 Euro



Im von Wohnbebauung geprägten Münchener Stadtteil Haidhausen haben wir den Auftrag für die Erstellung der Baugrube für ein Mehrfamilienhaus mit drei Untergeschossen erhalten. Die relativ engen terminlichen Vorgaben machten den zeitgleichen Einsatz von zwei Drehbohranlagen auf dem relativ kleinen Baufeld erforderlich. Auf Grund der umfangreichen und relativ komplexen Aussteifungskonstruktion mussten die Bauabläufe, insbesondere der räumlich sehr beengte Erdaushub detailliert geplant und ausgeführt werden. Danke an unser Bau-

stellenteam für die perfekte Umsetzung! Die Baugrube haben wir „Spezialtiefbau – hochbaufertig“ und termingerecht an den Bauherrn übergeben.





# Die Digitalisierung des Unternehmens geht zügig voran

Inzwischen wird die komplette Planung (Personal, Geräte, BoRaMa, Transport, Werkstatt, Lager, Schweißerei) mit **OptiControl** erstellt. Die zuständigen Mitarbeiter haben somit immer Zugang zum aktuellsten Planungsstand.

Die Arbeitsstunden der Baustellenmitarbeiter werden durch die digitalen Wochenstundenberichte und die der Werkstattmitarbeiter am Stempelterminal in der Werkstatt erfasst, was der Lohnbuchhaltung viel Tipparbeit erspart.

Momentan arbeiten wir an der digitalen Umsetzung diverser Formulare (Bautagebuch, Aufmaße, Regiebericht, Dokumentation, Transportbericht), welche die Datenerfassung und -verarbeitung weiter vereinheitlichen sollen. In naher Zukunft



wird ein weiteres Stempelterminal für die Lager- und Schweißereimitarbeiter eingerichtet, das Wartungsbuch der Geräte

als digitale Formulare in **OptiTime** dargestellt und die Warenausgabe im Lager über einen Webshop abgewickelt.

## Immer up to date

# Building Information Modeling

Als eines der wenigen mittelständischen Bauunternehmen im Spezialtiefbau beschäftigt sich die Fa. Gollwitzer seit einiger Zeit sehr intensiv mit dem neuen Planungs- und Ausführungsprozess. Eine kleine Arbeitsgruppe befasst sich mit den einzelnen Prozessabläufen und passt diese an die Bedürfnisse der Firma an. Dabei werden alle Belange in und um unsere Baumaßnahmen – vom Erstellen der Planung über den Ausführungsprozess bis hin zur Dokumentation – berücksichtigt.

Über die aktive Teilnahme an verschiedenen Arbeitskreisen der deutschen Bauindustrie (z.B. Daten im Spezialtiefbau) gestalten wir den Prozess der Veränderung aktiv mit und sind wie immer vorne mit dabei. Unter anderem ist die Fa. Gollwitzer hier Vorreiter für das Doppelkopfverfahren.

Bis zur Einführung von BIM im Unternehmen ist es zwar noch ein weiter Weg, aber die ersten Pilotprojekte sollen demnächst starten.

### Beispielhaft einige BIM-Modelle:

#### Regensburg Vector, Bauzustände:

##### Vorteil hier:

Bauherr kann ohne Aufwand den Leistungsstand der Baustelle prüfen

Rechnungen können schneller beglichen werden

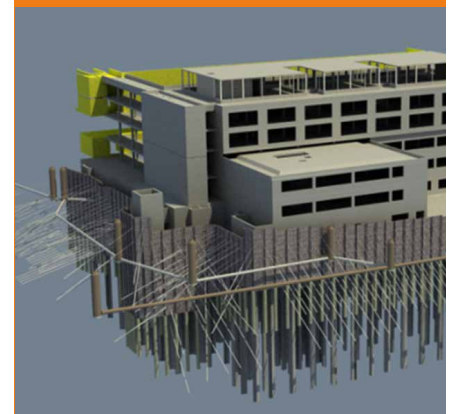


#### Heilbronn, SLK Kliniken, Bauwerksmodell:

##### Vorteil hier:

Kollisionsprüfung aller erforderlichen Gewerke

Verbesserte Kommunikation zwischen Hochbau und Tiefbau



# Personalnews

## Willkommen im Team!



Gemeinsam schaffen wir die Basis für großartige Bauprojekte.  
Herzlichst begrüßen wir unsere neuen Mitarbeiter:

<b>Eva Hunger</b>	Assistentin der Geschäftsleitung
<b>Danny Michalke</b>	Quereinsteiger im Spezialtiefbau
<b>Steven Rabenstein</b>	Bauleiter
<b>Sven Rose</b>	Spezialtiefbauer
<b>Fabian Brand</b>	Quereinsteiger im Spezialtiefbau

## Bonus



Wir freuen uns euch mitteilen zu können, dass die Geschäftsleitung beschlossen hat, ein weiteres Jahr die begehrte Gollwitzer TicketPlus Karte monatlich aufzuladen.



## Auftragseingänge

### Bauvorhaben:

Göttingen, An- und Umbau Sparkasse

**Geschäftsbereich:** Spezialtiefbau

**Bauzeit:** April – Juni 2020

### Bauvorhaben:

Reichenbach, Neubau Mehrfamilienhaus

**Geschäftsbereich:** Sonderbau

**Bauzeit:** Juni – Juli 2020

### Bauvorhaben:

Eggenfelden, Neubau Wohnanlage

**Geschäftsbereich:** Spezialtiefbau

**Bauzeit:** Mai – Juni 2020

### Bauvorhaben:

Hamburg, Bergedorfer Tor

**Geschäftsbereich:** Spezialtiefbau

**Bauzeit:** Mai – September 2020

### Bauvorhaben:

Bad Kösen, Neubau Wasserkraftwerk

**Geschäftsbereich:** Spezialtiefbau

**Bauzeit:** Juni – September 2020

### Bauvorhaben:

Tübingen, Neubau Universität

**Geschäftsbereich:** Baugrube

**Bauzeit:** Juli – September 2020

### Bauvorhaben:

Chemnitz, Grundschule

**Geschäftsbereich:** Spezialtiefbau

**Bauzeit:** Juli – August 2020

### Bauvorhaben:

Tating, Schwatsiel

**Geschäftsbereich:** Sonderbau

**Bauzeit:** Juni – September 2020

### Bauvorhaben:

Wiesbaden, Aldi

**Geschäftsbereich:** Spezialtiefbau

**Bauzeit:** Juli – August 2020

### Bauvorhaben:

Nürnberg, Leitzstraße

**Geschäftsbereich:** Sonderbau

**Bauzeit:** Juli – Oktober 2020

### Bauvorhaben:

Lübeck, Hotel

**Geschäftsbereich:** Baugrube

**Bauzeit:** Juli – Oktober 2020

**HARALD GOLLWITZER GMBH**  
Spezialtiefbau – hochbaufertig!

Neustädter Straße 27 · 92685 Floß  
Tel.: +49 9603 9210-0

info@gollwitzer-spezialtiefbau.de  
www.gollwitzer-spezialtiefbau.de