



Liebe Mitarbeiterinnen und Mitarbeiter,

noch nie konnten wir in einem Quartal so viele Aufträge an Land ziehen wie in den letzten drei Monaten. Mit einem Auftragsbestand, welcher dem geplanten Jahresumsatz entspricht, haben wir bis in den Spätsommer Vollauslastung – besser könnte es nicht sein.

Mit den Großprojekten Klinikum Wilhelmshaven, Überseequartier Hamburg und den Projekten bei den Schachanlagen in Salzgitter haben wir anspruchsvolle Aufträge abzuwickeln, die uns fordern werden. Was mich besonders freut ist, dass wir in Frankfurt und im Rhein-Main-Gebiet, nach einer Durststrecke im letzten Jahr, heuer wieder mehrere Baustellen haben.

Der Büroneubau beginnt im Juli. Im Hintergrund wird in vielen Planungsrunden bereits der Innenausbau besprochen und festgelegt, der Umzug in die Ausweichcontainer erfolgte in den letzten Tagen und mit der Entkernung wird der Abbruch im Juni vorbereitet.

Vor 30 Jahren wurde in Chemnitz die Harald Gollwitzer GmbH Bohr- und Rammtechnik gegründet. Beständigkeit und Veränderung – was auf den ersten Blick ein Widerspruch ist, sehen wir als Verpflichtung. Mit langjährigen Mitarbeitenden sowie einer nachhaltigen und familiären Unternehmenspolitik stellen wir uns immer wieder neuen Herausforderungen. Im Wandel, auch im ungewollten, sehen wir die Chancen, ohne die Risiken auszublenden.

Das wäre ohne Euch nicht möglich. Vielen Dank für die Bereitschaft, sich weiterzuentwickeln, neue Aufgaben anzunehmen und sich für das Unternehmen und die Mannschaft überdurchschnittlich einzusetzen. Auch heute darf ich wieder meinen Dank für Euer großes Engagement aussprechen.

**Viel Spaß beim Lesen und Schmökern
und bleibt gesund!**

Euer Harald Gollwitzer

Spezial- tiefbau – hochbau- fertig!

gollwitzer-spezialtiefbau.de



Inhalt

Grußwort // Baustellenbericht // Jubiläum Chemnitz // Digitalisierung bei Gollwitzer // Umzug der EDV-Anlage // Personalnews // Auftragseingänge

Herzlichen Glückwunsch!



Was für ein vielfältiges und tolles Team wir sind, wird immer dann deutlich, wenn wir Mitarbeiterinnen und Mitarbeitern zum halbrunden oder runden Geburtstag gratulieren dürfen.

09.05.1961 **Rudolf Peter**
11.05.1976 **Daniel Schelter**
01.06.1966 **Midhat Shhic**
15.07.1981 **Andreas Striegl**
20.07.1976 **Denis Odefey**
30.07.1996 **Moritz Schuller**
02.08.1986 **Patrick Bülling**
17.08.1966 **Günter Sturm**
26.08.1996 **Alica Deglmann**
28.08.1971 **Harald Zosel**

Baustellenbericht

Baumaßnahme Aschaffenburg, Umbau Kai 1

Bauherr: Bayernhafen GmbH & Co. KG

Leistungen: 1.700 m Gründungspfähle,
2.000 m³ Erdarbeiten

Ausführungszeitraum: November 2020

Auftragssumme: 460.000,00 Euro

Geräteeinsatz durch die BoRaMa:

Bohrgerät BG 33 H mit KDK 340

Betonpumpe THS 110

BVB 9000

Bohrwerkzeug SOB DN 880 13m



Für unseren Auftraggeber, die Bayernhafen GmbH & Co. KG, führten wir im vergangenen November Spezialtiefbauarbeiten in Aschaffenburg aus. Dabei wurden mit dem SOB-Verfahren 170 Bohrpfähle mit einem Durchmesser von 880 mm im Zeitraum von ca. 3 Wochen hergestellt.

Jubiläum bei Gollwitzer

30 Jahre Chemnitz



Im Mai 1991 wurde die Harald Gollwitzer Bohr- und Rammtechnik GmbH in Chemnitz gegründet.

Zuvor hatten wir schon die ersten Aufträge in den neuen Bundesländern erhalten. Es herrschte damals eine wahre Aufbruchstimmung vor. Vieles lief anders, unkomplizierter, aber auch chaotischer als wir das von unserer beschaulichen Nordoberpfalz kannten – der wilde Osten eben.

Es ging familiär zu!

Am Anfang gab es nur den Chef und die Belegschaft aus Floß, die sich an den Aufbau Ost machten. Aber schon bald wurden die ersten Sachsen und Thüringer eingestellt. Eine davon ist die treue Seele unseres Büros, Kathrin Monzer.

Dem Boom der Anfangsjahre folgte der Schock der Baustrukturkrise Mitte der 1990er Jahre. Es gab Auf's und Abs – mit der Gründung einer Niederlassung in Potsdam aber auch schwierigen Baustellen in Berlin und anderswo. Aber wir konnten uns behaupten und es gibt uns nach wie vor



in Chemnitz. 2001 wurde die Firma mit dem Stammhaus verschmolzen und der Firmensitz nach Floß verlegt.

Chemnitz hat sich wie Ostdeutschland insgesamt in den vergangenen drei Jahrzehnten gut entwickelt – wie auch unser Büro. Das Team ist bestens in der Organisation integriert und trägt seinen Teil zum Erfolg des Unternehmens bei. Chemnitz ist ein fester Bestandteil und ein bedeutender Meilenstein in der Geschichte des Unternehmens und der Familie Gollwitzer.



Ist das jetzt schon BIM?

Im vergangenen Sommer haben wir euch bereits von unserer kleinen Arbeitsgruppe rund um das Thema BIM berichtet. Nach einer Testphase an verschiedenen Baustellen (Tübingen, Pleidelsheim) konnten wir im Februar das erste Pilotprojekt – Ludwigs-hafen, BASF A413 – starten.

Von der Pfahlliste zur Worklist:

Wurden die Bohrprotokolle bisher noch händisch in Excel geschrieben und ausgedruckt, wird es zukünftig möglich sein, diese direkt online über eine Plattform zu erstellen. Die Pfähle werden dazu vorher in DesignData eingegeben. Im Anschluss können die Pfahlnummern entweder auf die Tiptronic der Geräte oder auf ein Tablet im Führerhaus gesendet werden. Die „Bohrlisten“ in Papierform gehören damit zukünftig auch der Vergangenheit an.

Auf den Tablets werden über die Funktion „Worklist“ die Pfähle in einer Übersicht mit den wichtigsten Daten angezeigt.

„Offen“; „in Bearbeitung“; „Warten“; „Abgeschlossen“ kann auf dem Tablet ausgewählt werden. So können die Bohrzeiten für das spätere Protokoll erfasst



werden, ohne dass diese händisch aufgeschrieben werden müssen.

Erfassen von Bohrprozessen:

Wo bisher noch mühseliges Mitschreiben per Hand erforderlich war (z.B. Wartezeiten auf Beton) reicht zukünftig ein einfaches „Anklicken“ auf einem Tablet. Über die Funktion „Aktivitäten“ können die derzeit laufenden Arbeiten (Bohren, Betonieren, etc..) erfasst werden.

Elemente insgesamt 124				
Neue Datei hochladen				
	A	B	C	D
1	Status	Elementname	Bohrlänge [m]	Elementoberkante
20	Offen	19	23,2	91,35
21	Offen	20	23,2	91,35
22	Offen	21	23,2	91,35
23	Offen	22	23,2	93,15
24	Offen	23	23,2	93,15
25	Offen	24	23,2	93,15
26	Offen	25	23,2	93,15
27	Offen	26	23,2	93,15
28	Offen	27	23,2	93,15

Digitalisierung ist keine Kontrolle:

Bohrarbeiten müssen immer mehr protokolliert und Behinderungen im Ablauf glaubhaft dargestellt werden. Dabei geht der Blick auf die eigentliche Leistung, vor allem die der Facharbeiter an den Baustellen, leider immer mehr verloren.

Denn bauen können wir nicht digital. Hier ist es immer noch euer Einsatz, auf den es hier ankommt. Die Digitalisierung ist daher als Unterstützung beim Protokollieren eurer Leistungen zu sehen.

Was haben wir noch geplant?

Pilotprojekt Offenbach, LEIQ > GPS auf dem Bohrgerät > wir sind gespannt. Wir sind zwar noch nicht bei BIM angelangt, aber die nächsten Meilensteine wurde erreicht und auch die nächsten Projekte sind bereits in der Vorbereitung.

Mehr Datensicherheit

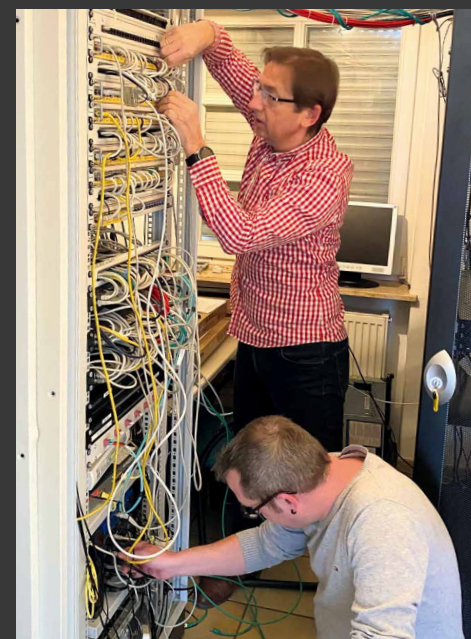
Umzug unserer EDV-Anlage nach Nürnberg

Im Zuge unseres Büroneubaus ist bereits im März unsere gesamte EDV- und Telefonanlage inklusive Datensicherung in das Rechenzentrum der Firma Secure-iT nach Nürnberg umgezogen. Durch die Auslagerung profitieren wir in Zukunft von Strom- bzw. CO₂-Einsparungen sowie einer noch besseren Daten- und Ausfallsicherheit. Synergieeffekte ergeben sich auch hinsichtlich der Betreuung, Verwaltung und Administration der Anlage.

Nachdem alle Mitarbeitenden im Vorfeld auf Citrix umgestellt wurden, erfolgte der Rückbau der Telefonanlage und Switches. Gleichzeitig wurden die Server aus dem EDV-Raum und unser eigenes Backup-RZ,

das bis dahin in einem Raum oberhalb der Werkstatt untergebracht war, abgebaut und nach Nürnberg transportiert. Dort erfolgte dann die Integration in ein großes Rechenzentrum.

Besten Dank an dieser Stelle an **Hans Götz** und **Daniel Schelter** für die Organisation und Einsatzbereitschaft und die Umsetzung am Wochenende! Während des laufenden Geschäftsbetriebs wäre dies nicht möglich gewesen. Ein weiteres Dankeschön geht an Tobias Hacker (Geschäftsführer Secure-iT) und sein Team für den reibungslosen Ablauf und die langjährige, sehr gute Zusammenarbeit.



Personalnews

Herzlichen Glückwunsch!



Wir gratulieren
Max Fahrnbauer
zum Bachelor of
Engineering und
Manuel Achatz
zur bestandenen
Weiterbildung zum
Wirtschaftsfachwirt.



Willkommen im Team!



Gemeinsam schaffen wir die Basis für
großartige Bauprojekte. Herzlichst begrüßen
wir unseren neuen Mitarbeiter:

Christoph Weber, Facharbeiter
Christian Simon, Quereinsteiger
Miroslav Dimitrov, Baggerfahrer
Stefan Stoev, Fachwerker
Matthias Völkl, technischer Mitarbeiter
Sven Keil, Baggerfahrer

Auftragseingänge

Bauvorhaben:

Wilhelmshaven, Klinikum

Geschäftsbereich: Baugrube

Bauzeit: April 2021 – Januar 2022

Bauvorhaben:

Frankfurt, Wingertstraße

Geschäftsbereich: Spezialtiefbau

Bauzeit: Juni 2021 – August 2021

Bauvorhaben:

Jena, MPI Klimakammerzentrum

Geschäftsbereich: Spezialtiefbau

Bauzeit: Juni 2021 – Juli 2021

Bauvorhaben:

Offenbach, LEIQ

Geschäftsbereich: Spezialtiefbau

Bauzeit: Februar 2021 – Juli 2021

Bauvorhaben:

Bad Berneck, HWS

Geschäftsbereich: Sonderbau

Bauzeit: April 2021 – September 2022

Bauvorhaben:

Frankfurt, Unfallklinik

Geschäftsbereich: Baugrube

Bauzeit: August 2021 – März 2022

Bauvorhaben:

Weimar, Uni

Geschäftsbereich: Spezialtiefbau

Bauzeit: Mai 2021 – Juni 2021

Bauvorhaben:

Hamburg, Überseequartier

Geschäftsbereich: Sonderbau

Bauzeit: April 2021 – September 2021

Bauvorhaben:

Hamburg, Haydnstraße

Geschäftsbereich: Baugrube

Bauzeit: Juni 2021 – September 2021

Bauvorhaben:

Frankfurt, Frankenallee

Geschäftsbereich: Spezialtiefbau

Bauzeit: Juni 2021 – September 2021

Bauvorhaben:

Nürnberg, Reicherts Keller

Geschäftsbereich: Spezialtiefbau

Bauzeit: April 2021 – Juni 2021

Bauvorhaben:

Bremen, Friedhofstraße

Geschäftsbereich: Baugrube

Bauzeit: Dezember 2021 – April 2022

Bauvorhaben:

Salzgitter, ZEA K2 2

Geschäftsbereich: Baugrube

Bauzeit: September 2021 – Januar 2022

Bauvorhaben:

Reichenbach

Geschäftsbereich: Spezialtiefbau

Bauzeit: Juni 2021 – Juli 2021

Bauvorhaben:

Plön, MPI

Geschäftsbereich: Baugrube

Bauzeit: Juli 2021 – Oktober 2021

HARALD GOLLWITZER GMBH
Spezialtiefbau – hochbaufertig!

Neustädter Straße 27 · 92685 Floß
Tel.: +49 9603 9210-0

info@gollwitzer-spezialtiefbau.de
www.gollwitzer-spezialtiefbau.de